



WALLONIE SANTÉ

Création d'un Ecosystème d'Accompagnement Intégré

dans le Secteur des Soins de Santé et de l'Action sociale



TABLE DES MATIÈRES

1

Évolutions et Enjeux du secteur

2

Accompagnement : Contexte & Constats

3

**Projet de Création d'un Ecosystème
d'Accompagnement Intégré**

4

Phase Pilote

1

Évolutions et Enjeux du secteur

2

Accompagnement : Contexte & Constats

3

**Projet de Création d'un Ecosystème
d'Accompagnement Intégré**

4

Phase Pilote

1. Évolutions et Enjeux du secteur

Sur base de des 5 grandes transformations du secteur des Soins de Santé et de l'Action Sociale, **DEUX GRANDS LEVIERS D' ACTIONS** pouvant se traduire en **OBJECTIFS STRATÉGIQUES**, ont été identifiés pour **Wallonie Santé** :

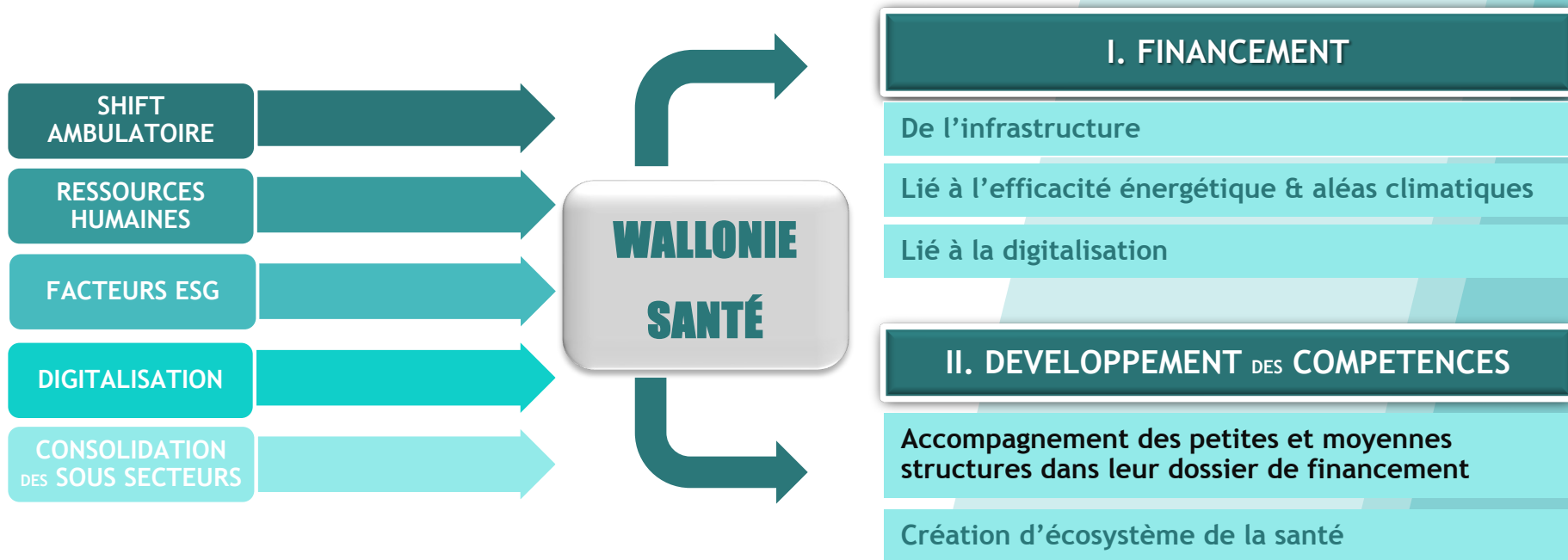


TABLE DES MATIÈRES

1

Évolutions et Enjeux du secteur

2

Accompagnement : Contexte & Constats

3

**Projet de Création d'un Ecosystème
d'Accompagnement Intégré**

4

Phase Pilote

2 . Contexte & Constats

Dans le cadre de nos relations avec les acteurs du secteur des soins de santé et de l'action sociale, Wallonie Santé a pu constater une « INADÉQUATION » entre les **besoins** d'accompagnement des organisations de ce secteur, et les **dispositifs existants**.

2 . Contexte & Constats

Les causes multifactorielles à l'origine de cette situation sont :

1. La **diversité** des besoins en termes d'accompagnement ;
2. Le **manque de connaissance** par les acteurs du secteur des dispositifs existants ;
3. Le **manque de visibilité** de ces derniers ;
4. Les **limites du système** en ce qui concerne le *financement* de l'accompagnement et les *compétences* requises.

1

Évolutions et Enjeux du secteur

2

Accompagnement : Contexte & Constats

3

**Projet de Création d'un Ecosystème
d'Accompagnement Intégré**

4

Phase Pilote

3 . Projet de Création d'un Ecosystème d'Accompagnement Intégré

Face à ces constats et à côté de sa mission de financement des structures, Wallonie Santé souhaite développer un

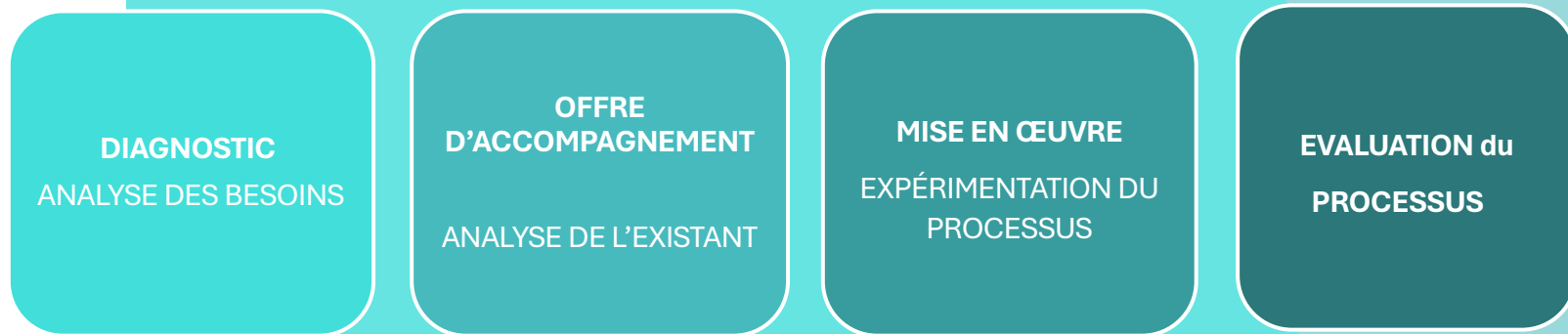
ÉCOSYSTÈME D'ACCOMPAGNEMENT SPÉCIFIQUE

dans le secteur des soins de santé et de l'action sociale en

- **activant les différents acteurs qu'ils soient internes ou externes à WE ;**
- **travaillant de manière intégrée ;**
- **renforçant les partenariats.**

3 . Projet de Création d'un Ecosystème d'Accompagnement Intégré

En 4 étapes :



3 . PROJET : ① OFFRE D'ACCOMPAGNEMENT : ANALYSE DES BESOINS

L'enjeu de l'analyse des besoins est **d'adapter l'offre de services aux réalités de l'environnement.**

La première étape consiste à **répertorier**, suivant les différentes situations, les **besoins des acteurs** du secteur afin de se donner une vision globale de la situation.

Ces besoins d'accompagnement ont ensuite été présentés sous forme d'une **matrice** :

ACTEURS DU SECTEUR des SOINS DE SANTE et de l'ACTION SOCIALE

ACCOMPAGNEMENT DES PETITES ET MOYENNES STRUCTURES

FINANCEMENT



HÔPITAUX

MR, MRS, MRPA, CSJ, résidences-services

Structures pour les PERSONNES EN SITUATION D'HANDICAP

Cabineaux médicaux, polycliniques et autres CENTRES MULTIDISCIPLINAIRES

ASSOCIATIONS DE SANTÉ INTÉGRÉE & MAISONS MÉDICALES

Services et centres en SANTÉ MENTALE

INFRASTRUCTURES s'inscrivant dans L'ÉCOSYSTÈME INNOVANT DES SCIENCES DU VIVANT et de la SANTÉ.

C O M M E R C I A L

P R I V E

A S S O C I A T I F

P U B L I C

CONTEXTE

BESOINS D'ACCOMPAGNEMENT

CREATION d'INSTITUTIONS / d'ORGANISATIONS ou TOUT DEVELOPPEMENT de NOUVELLES ACTIVITES pour TOUTES STRUCTURES ACTIVES dans le SECTEUR

INSTITUTIONS en DIFFICULTE

DEMARCHE RSE

TRANSMISSION d'ENTREPRISE

E-HEALTH - CYBERSECURITE

OPTIMISATION

GESTION DE PROJET
BENCHMARKING / ANALYSE du MARCHÉ

BUSINESS MODEL
PLAN FINANCIER

SUBSIDES
▶ RECHERCHE
▶ CONSTITUTION du DOSSIER
■ PRIVÉS
■ PUBLICS

ASPECTS URBANISTIQUES
LEGISLATION - NORMES INFRASTRUCTURE

INTERPRETATION DES DONNEES

RESEAU D'INVESTISSEURS

RECHERCHE DE TERRAIN - BATIMENT

DIAGNOSTIC 360

RECRUTEMENT

INTERIM MANAGEMENT

ACCOMPAGNEMENT MISE EN ŒUVRE
PLAN D' ACTIONS

GESTION DE CRISE

AUDIT/REFERENT BAS CARBONNE

FORMULAIRE ESG

SUBSIDES
▶ RECHERCHE & DOSSIER ▶
■ UREBA
■ CHEQUE ENTREPRISE

TRANSITION ENERGETIQUE

CESSION / ACQUISITION d'ACTIVITES (ex : lits)

VALORISATION & RECHERCHE de REPRENEUR

TRANSFORMATION DIGITALE

ECOSYSTEME

FISCALITE
DEDUCTION PRECOMPTE PROFESSIONNEL LIE A LA RECHERCHE

PRÊTS

GARANTIES CONVENTION CADRE

PARTICIPATIONS EN CAPITAL

INTERIM MANAGEMENT

CONSEIL SMART MONEY



3 . PROJET : ② OFFRE D'ACCOMPAGNEMENT : ANALYSE DE L'EXISTANT

En face de chaque besoin recensé, il est ensuite nécessaire **d'identifier les experts/opérateurs** afin de *construire un écosystème* d'accompagnement plus fluide offrant un vrai parcours à l'entreprise ; identification en cours de réalisation en étroite collaboration avec la *BU Accompagnement & Sensibilisation*

- ▶ « **CARTOGRAPHIE** » des compétences versus les besoins identifiés en cours de construction.

3 . PROJET : ③ OFFRE D'ACCOMPAGNEMENT : MISE EN ŒUVRE

L'étape suivante consiste à **expérimenter le processus** sur le terrain avec les experts identifiés en fonction de **cas réels**.

A ce stade, différents opérateurs ont été identifiés comme :

1. Les CEEI - Centre Européen d'Entreprise et d'Innovation

- CEI Louvain (Louvain-la-Neuve)
- Eklo (Liège)
- CAP INNOVE (Nivelles)
- BEP (Namur)
- ...

3 . PROJET : ③ OFFRE D'ACCOMPAGNEMENT : MISE EN ŒUVRE

2. Les Agences-Conseils en économie sociale

- PROPAGE-S
- SAW-B
- FINANCITE
- ...

3. Les CCI – Chambres de Commerce et de l'Industrie

4. Des acteurs privés

3 . PROJET : ④ OFFRE D'ACCOMPAGNEMENT : ÉVALUATION



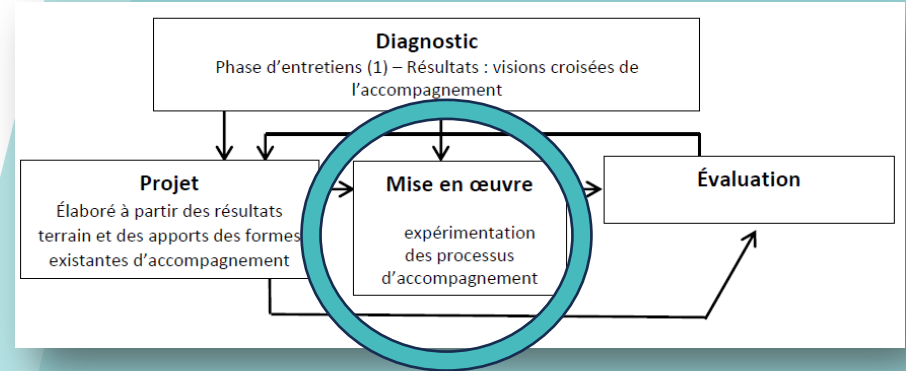
Le but de cette étape est **d'analyser et d'évaluer l'écosystème** ainsi développé afin de savoir

- ☑ s'il répond aux **BESOINS** ;
- ☑ quelles en sont les **LIMITES** en termes de
 - ☐ COMPÉTENCES
 - ☐ FINANCEMENT

3 . PROJET : ④ OFFRE D'ACCOMPAGNEMENT : ÉVALUATION



Les spécificités du secteur peuvent amener à des **itérations** dans la recherche de compétences ad hoc sur des besoins d'accompagnement spécifiques.



1

Évolutions et Enjeux du secteur

2

Accompagnement : Contexte & Constats

3

**Projet de Création d'un Ecosystème
d'Accompagnement Intégré**

4

Phase Pilote

4. PHASE PILOTE : CAS REELS

1. LES CEEI PAR REGION

⇒ **Domaines : CRÉATION - CROISSANCE - REDÉVELOPPEMENT**

⇒ **Compétences : APPROCHE GÉNÉRALISTE**

- CAS 1 : CEI LLN ► création entreprise - Centre multidisciplinaire
- CAS 2 : EKLO ► création entreprise - Unité mobile d'ophtalmologie
- CAS 3 : EKLO ► diagnostic 360 - Structure pour personnes en situation d'handicap en difficultés

⇒ **Domaines : TRANSITION, ÉNERGIE, ÉCONOMIE CIRCULAIRE**

⇒ **Compétences : Diagnostic/Bilan bas carbone**

- CAS 3 : EKLO ► diagnostic bas Carbone - structure pour personnes en situation d'handicap

4. PHASE PILOTE : CAS REELS

2. WE BU Cession et Acquisition

- ⇒ **Domaines : TRANSMISSION D'ENTREPRISES & REPRISE D'ACTIVITES**
- ⇒ **Compétences : Activation d'un réseau d'opérateurs**
 - CAS 4
 - ▶ MRS en cessation d'activités

4. PHASE PILOTE : CAS REELS

3. Approche intégrée : CEEI & Agences-conseil en Economie Sociale

- ⇒ **Domaines : CRÉATION D'ACTIVITÉ – DÉVELOPPEMENT – CONSULTANCE – FORMATIONS**
- ⇒ **Compétences : partage des domaines d'expertises**
 - ⇒ CAP Innove ► Diagnostic
 - ⇒ Propage-S ► Plan d'actions / Formation

4. PHASE PILOTE : CAS REELS

4. Wallonie Santé

- ⇒ Dans le cadre de **l'analyse du dossier** de financement, nous avons **une réelle valeur ajoutée à apporter.**
- ⇒ Grace à nos expertises complémentaires acquises dans une série de domaines, nous pouvons **offrir un accompagnement « *Smart Money* »** qui vise à **proposer différents services tels que *conseils, outils de support à la décision, formations, mises en réseau,*** pour donner aux structures les moyens d'exécuter leurs projets et d'assurer leur pérennité.